



ZDROJOWA®
INVEST & HOTELS

2021

Radisson®

RESORT KOŁOBRZEG

Radisson
RESORT KOŁOBRZEG

www.radissonkolobrzeg.pl



Radisson[®]
RESORT KOŁOBRZEG

1

Atuty
Strengths

2

Inwestor
Investor

3

Lokalizacja
Location

4

Koło Brzeg

5

Architektura
Architecture

6

Atrakcje i udogodnienia
Attractions & facilities

7-8

Apartament = Inwestycja / Apartament = Wypoczynek
Apartment = Investment / Apartment = Leisure

9

Apartamenty
Apartments

10

Warto wiedzieć...
Worth knowing...

11

Kontakt i lokalizacja
Contact and location



Nowoczesność wypełniona żywołem wody

Modernity with water elements

1 Atuty / Strengths

- 1.1 Zdrojowa Invest – renomowany deweloper condo i twórca tego rynku w Polsce.
Zdrojowa Invest – renowned developer and condo pioneer in Poland.
- 1.2 Zdrojowa Hotels – operator największej sieci hoteli w polskich kurortach.
Zdrojowa Hotels – operator of the largest hotel chain in the Polish resorts.
- 1.3 Atrakcyjna lokalizacja – 5 min spacerem do plaży i w pobliżu zieleni Parku im. Aleksandra Fredry.
Interesting location – 5 min by walk to the beach and next to the greenery of the Aleksander Fredro Park.
- 1.4 Projekt z licznymi przeszkleniami, o lekkim charakterze, w symbiozie z pobliską naturą.
Project with numerous glazings, with a light character, in symbiosis with the nearby nature.
- 1.5 Bogata całoroczna infrastruktura wypoczynkowo-rekreacyjna, zachęcająca zwłaszcza do aktywności wodnych, m.in. aquapark.
Attractive all year long leisure and recreational facilities, like Water Park esp. encouraging to water activities.
- 1.6 4-gwiazdkowe pokoje i apartamenty wyróżniające się nowoczesną aranżacją wnętrz.
Rooms and apartments in 4-star hotel standard with modern interior design.
- 1.7 Doskonałe miejsce wypoczynku i inwestowania.
Great place to rest and invest.

2 Inwestor
Investor

>10 lat / years

na rynku
on the market

>15

inwestycji w portfolio, w tym 2 w realizacji
investments in portfolio, including 3 under construction

>100 mln PLN

czynszów najmu wypłaconych nabywcom pokoi i apartamentów
rents paid altogether to the owners who bought hotel rooms and apartments

>1000

pracowników
employees

>1700

pokoi i apartamentów
rooms and apartments

„W biznesie nie ma gwarancji zysku.
Nie wierz w zawyżone stopy zwrotu.
Wybierz sprawdzonego partnera.”

‘There is no such thing as profit
guarantee in business. Do not
believe in overestimated rates
of return. Choose the right partner.’

Zdrojowa Invest & Hotels to twórca i lider rynku condo hoteli w Polsce.
Condo hotele mają rozbudowane usługi hotelowe zapewniające wysokie
obłożenie, czym różnią się od mieszkań na wynajem.
Jedyni obsługujemy rynek wtórny, więc zwiększamy płynność lokali condo.

Zdrojowa Invest & Hotels introduced condo hotels to Poland and is the
market leader.
Condo hotels have broad hotel services ensuring high occupancy, this
is how they differ from apartment rental.
We are the only developer dealing the secondary market, so we increase
the liquidity of our owners' condo premises.



 ZDROJOWA®
INVEST & HOTELS

LIDER CONDO HOTELI &
APARTAMENTÓW WAKACYJNYCH

CONDO HOTELS &
HOLIDAY APARTMENTS LEADER

W budowie Under construction



Baltic Park Fort - nowy etap
ul. Uzdrowska 36, 38
72-600 Świnoujście, Poland
www.invest.balticpark-fort.pl



Radisson Resort, Kołobrzeg
ul. Morawskiego 10
78-100 Kołobrzeg, Poland
www.radissonkolobrzeg.pl

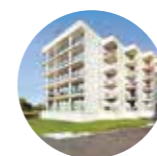
Inwestycje zrealizowane Completed investments



Sand Hotel****
ul. Zdrojowa 3
78-100 Kołobrzeg, Poland
www.sandhotel.pl



Marine Hotel*****
ul. Sułkowskiego 9
78-100 Kołobrzeg, Poland
www.marinehotel.pl



Ultra Marine
ul. Sułkowskiego 9 A
78-100 Kołobrzeg, Poland
www.marinehotel.pl



Cristal Resort Szklarska Poręba
ul. Kołłątaja 4 A
58-580 Szklarska Poręba, Poland
www.cristal-resort.pl



Boulevard Ustronie Morskie
ul. Kościuszki 3 A-U
78-111 Ustronie Morskie, Poland
www.blvd.pl



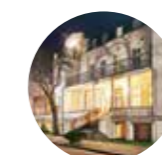
Diune Hotel*****
ul. Sułkowskiego 4 C
78-100 Kołobrzeg, Poland
www.diunehotel.pl



Diune Resort
ul. Sułkowskiego 4 B
78-100 Kołobrzeg, Poland
www.diunehotel.pl



Baltic Park Molo Apartments
al. Baltic Park Molo 1, 3
72-600 Świnoujście, Poland
www.balticpark-molo.pl



Jantar Hotel* & SPA**
ul. Rafińskiego 12
78-100 Kołobrzeg, Poland
www.jantarspa.pl



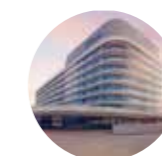
Radisson Blu Resort, Świnoujście
al. Baltic Park Molo 2
72-600 Świnoujście, Poland
www.radissonblu.com/resort-swinoujście



Boulevard Residence
ul. Kościuszki 20 A
78-111 Ustronie Morskie, Poland
www.blvd.pl/residence



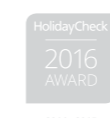
Baltic Park Fort
ul. Uzdrowska 36, 38
72-600 Świnoujście, Poland
www.balticpark-fort.pl



Hilton Świnoujście Resort & Spa
al. Baltic Park Molo 4
72-600 Świnoujście, Poland
www.swinoujscieresortandspa.hilton.com



Radisson Hotel, Szklarska Poręba
ul. Osiedle Podgórze 1 F
58-500 Szklarska Poręba, Poland
www.radissonszklarska.pl





by ZDROJOWA

Atrakcyjna lokalizacja –
w pobliżu parku i plaży

Interesting location – close to
the park and beach

3 Lokalizacja Location

- 3.1 Zlokalizowany w kołobrzeszkiej strefie uzdrowiskowej o 200-letniej tradycji.
Located in the 200 years old SPA district in Kołobrzeg.
- 3.2 5 min spacerem od szerokiej, piaszczystej plaży poprzedzonej Diune Hotel***** & Resort by Zdrojowa, co daje efekt synergii, oraz w otulinie Parku im. Aleksandra Fredry.
5 min by walk from a wide, sandy beach which is preceded by Diune Hotel***** & Resort by Zdrojowa thus making synergy effect, in the vicinity of the Alexander Fredro Park, .
- 3.3 Zaprojektowany tak, by z każdego apartamentu rozciągał się widok na kojącą zielenią.
Designed to provide each apartment view over the soothing greenery.
- 3.4 Z basenu infinity edge na dachu można podziwiać widok na Bałtyk.
The rooftop infinity edge swimming pool offers view of the Baltic Sea.
- 3.5 Idealne połączenie z lotniskiem w Szczecinie-Goleniowie (90 km - 50 min.).
Perfect connection with the Szczecin-Goleniów airport (90 km - 50 min.).

Kołobrzeg – kurort, w którym sezon trwa przez cały rok

Kołobrzeg – a resort, in which the season lasts all year long

4 Kołobrzeg

- 4.1 Najchętniej odwiedzany kurort wśród turystów polskich i zagranicznych – głównie niemieckich i skandynawskich, najstarsze na wybrzeżu (założone w 1802 r.) i największe uzdrowisko w Polsce. The most popular resort among Polish and foreign tourists, mainly German and Scandinavian. The oldest SPA on the coast (founded in 1802) and the largest one in Poland.
- 4.2 Ratusz Miejski, którego projektantem był wybitny architekt pruski i malarz Karl Friedrich Schinkel. W filarze narożnika ratusza wyrzeźbiono głowę Jakuba Adabara, przywódcy zbuntowanych mieszczan, pojmanego i straconego w tym miejscu w 1543 r. Ponoć kto raz ją zobaczy i dotknie, ponownie wróci do Kołobrzegu. City Hall designed by the renowned Prussian architect and painter Karl Friedrich Schinkel. Sculpted in the City Hall's corner pillar is the head of Jakub Adabar, the leader of rebel townsmen, captured and executed here in 1543. There is a legend that whoever sees it once and touches it, will come back to Kołobrzeg.
- 4.3 Nadmorski Park Zdrojowy im. Żeromskiego założony w XIX w. Żeromski Seaside SPA Park founded in the 19th century.
- 4.4 Moło spacerowe o długości 220 m. Pedestrian pier measuring 220 m.
- 4.5 Pomnik Zaślubin Polski z Morzem w 1945 r. projektu arch. Wiktora Tołkina. Monument of Poland's Wedding to the Sea in 1945 designed by architect Wiktor Tołkin.
- 4.6 Latarnia morska z 1945 roku. Koniecznie wejdź na taras widokowy, by podziwiać nadmorską panoramę. Lighthouse dated 1945. You must come up to the top terrace to admire the seaside panorama.

- 4.7 Port handlowy, rybacki i wojenny oraz marina jachtowa na Wyspie Solnej, a także przystań pasażerska. Warto odwiedzić pobliską duńską wyspę Bornholm, na którą dostać się można katamaranem. Commercial, fishing and military harbour as well as the yacht marina on the Salt Island, and ferry terminal. It is worth to visit the nearby Danish Bornholm island that you can get by catamaran.
- 4.8 Bazylika Konkatedralna Wniebowzięcia NMP z XIII-XV w. Okres bogactwa hanzeatyckiego miasta przypomina m.in. monumentalny, gotycki świecznik siedmioramienny oraz świecznik wiszący „Korona Schlieffenów” z 1523 roku. Virgin Mary Assumption Co-cathedral Basilica dated 13-15th century. The riches of the Hanseatic Kołobrzeg are recalled by i.a. monumental, gothic, seven-arm candelabrum or chandelier ‘Schlieffens’ Crown’ from 1523.
- 4.9 Atrakcje i imprezy kulturalne, np. Międzynarodowe Spotkania z Folklorem „Interfolk”, Sunrise Festival z muzyką elektroniczną, który gości takie gwiazdy jak David Guetta i Armin van Buuren, czy festiwal Sensacyjne Lato Filmów z udziałem gwiazd (współorganizator Zdrojowa Invest & Hotels) oraz Galeria Sztuki Współczesnej, Regionalne Centrum Kultury i Muzeum Oręża Polskiego. Attractions and cultural events like the International Folklore Meetings ‘Interfolk’, the Sunrise Festival with electronic music hosting such stars like David Guetta or Armin van Buuren, and the Suspense Film Festival with participation of celebrities (co-organised by the Zdrojowa Invest & Hotels) as well as the Modern Art Gallery, the Regional Cultural Centre and the Polish Military Museum.
- 4.10 Idealne warunki do uprawiania sportów – żeglarstwa, surfingu, kitesurfingu, pływania na skuterach, joggingu, biegania, Nordic Walking, wycieczek pieszych i rowerowych (144 km tras rowerowych w gminie Kołobrzeg) – nie tylko wzdłuż wybrzeża, ale także by podziwiać okoliczną przyrodę, np. 640-letni dąb Warcisław. Perfect conditions for sports – sailing, surfing, kitesurfing, riding motor scooters, jogging, running, Nordic Walking, hiking and cycling tours (144 km cycling routes in gmina Kołobrzeg), not only alongshore, but also to admire the surrounding nature, e.g. the 640-years-old oak Warcisław.
- 4.11 Tylko w Kołobrzegu – Centrum Atrakcji Wojskowych Bastion, w którym przejeździsz się czołgiem i kupisz militaria. Za to w pobliskiej Dobrzycy zwiedzisz imponujące ogrody tematyczne Hortulus, o pow. aż 30 ha, z największym na świecie labiryntem grabowym. Only in Kołobrzeg will you find the Military Attractions Centre ‘Bastion’ in which you can drive a tank or buy military gadgets. Then in the nearby Dobrzyca you may visit 30 ha themed gardens Hortulus with the largest hornbeam maze in the world.



Projekt inspirowany szumem wody i szelestem drzew

Project inspired by the sound of water and rustling trees

5 Architektura Architecture

- 5.1 Nowoczesna, lekka forma budynku z licznymi przeszkleniami.
Modern, light form of building with many glazing.
- 5.2 Woda zdeterminowała charakter budynku.
Water determined the building's character.
- 5.3 Najwyższy standard materiałów wykończeniowych – kamień, drewno egzotyczne i szkło.
The highest quality of finishing materials – stone, exotic wood and glass.
- 5.4 Ściana zieleni na elewacji nawiązująca do parkowego otoczenia.
Green facade inspired by the park surroundings.
- 5.5 Program Zdrojowa Eco Friendly to dbałość o środowisko i niskie koszty eksploatacji: system zarządzania budynkiem (BMS), eko-windy, energooszczędny system ogrzewania i chłodzenia, oświetlenie LED, system rekuperacji.
Program Zdrojowa Eco Friendly means care about the environment and low maintenance cost: building management system (BMS), eco lifts, energy saving heating and cooling system, LED lighting, heat recuperation system.





Bogata infrastruktura wypoczynkowo-rekreacyjna

Attractive leisure and recreational facilities

6 Atrakcje i udogodnienia Attractions & facilities

- 6.1 Restauracja i kawiarnia z tarasem.
Restaurant and café with terrace.
- 6.2 Jedyny aquapark w okolicy: 4 baseny – wewnętrzny sportowy i rekreacyjny, zewnętrzny z 2 zjeżdżalniami i unikatowy basen infinity edge na dachu z barem i widokiem na morze, 2 zjeżdżalnie całoroczne, strefa saun i łaźni, 2 jacuzzi.
The only water park in the neighbourhood: 4 swimming pools – indoor sports and recreational, outdoor with 2 water slides, rooftop infinity edge pool with bar and sea view, 2 water slides (open all year round), sauna and baths area, 2 whirlpools.
- 6.3 Strefa Wellness z niezapomnianymi rytuałami relaksacyjnymi, zabiegami rehabilitacyjnymi, kompleksową pielęgnacją twarzy i ciała.
Wellness area offering unforgettable relaxation rituals, health treatments, complex face & body care.
- 6.4 Siłownia.
Gym.
- 6.5 Kaskadowe słoneczne tarasy z barem przy basenie zewnętrznym.
Cascade sun terraces and bar at swimming pool.
- 6.6 Kids Club i plac zabaw dla dzieci.
Kids Club and outdoor playground for children.
- 6.7 Parking podziemny wyposażony w stanowiska do ładowania samochodów elektrycznych oraz zewnętrzny na terenie kompleksu.
Underground car park with EV charging stations and parking lot on premises.
- 6.8 Teren monitorowany oraz strzeżony.
Monitored and guarded area.



Doskonałe miejsce wypoczynku i inwestowania

The perfect place to rest and invest

7 Apartament = Inwestycja Apartment = Investment

- 7.1 Czynsz w wysokości nawet 6% wartości netto apartamentu rocznie.
Annual rent in the amount of up to even 6% of the apartment's net value.
- 7.2 Jedyna na rynku umowa najmu na 30 lat! (z wariantem 15 lat)
The 30-year lease contract exclusively on the market! (15-year option)
- 7.3 Możliwość odzyskania podatku VAT (dotyczy również osób fizycznych).
Deductible VAT (including private persons).
- 7.4 Potencjał wzrostu wartości nieruchomości ze względu na małą podaż inwestycji tej klasy w Polsce.
The potential of property value growth due to small supply of this class investments in Poland.

8 Apartament = Wypoczynek Apartment = Leisure

- 8.1 Wakacje we własnym apartamencie.
Holidays in your own apartment.
- 8.2 Członkostwo w Zdrojowa Club to możliwość korzystania ze wszystkich obiektów należących do sieci Zdrojowa Hotels jak Właściciel (na preferencyjnych warunkach).
Benefits of the Zdrojowa Club membership – possibility to use all Zdrojowa Hotels like an owner on preferential terms.
- 8.3 Położenie blisko plaży i parku oraz dostęp do aquaparku i pozostałych udogodnień.
Close beach and park location, with water park access and other facilities.



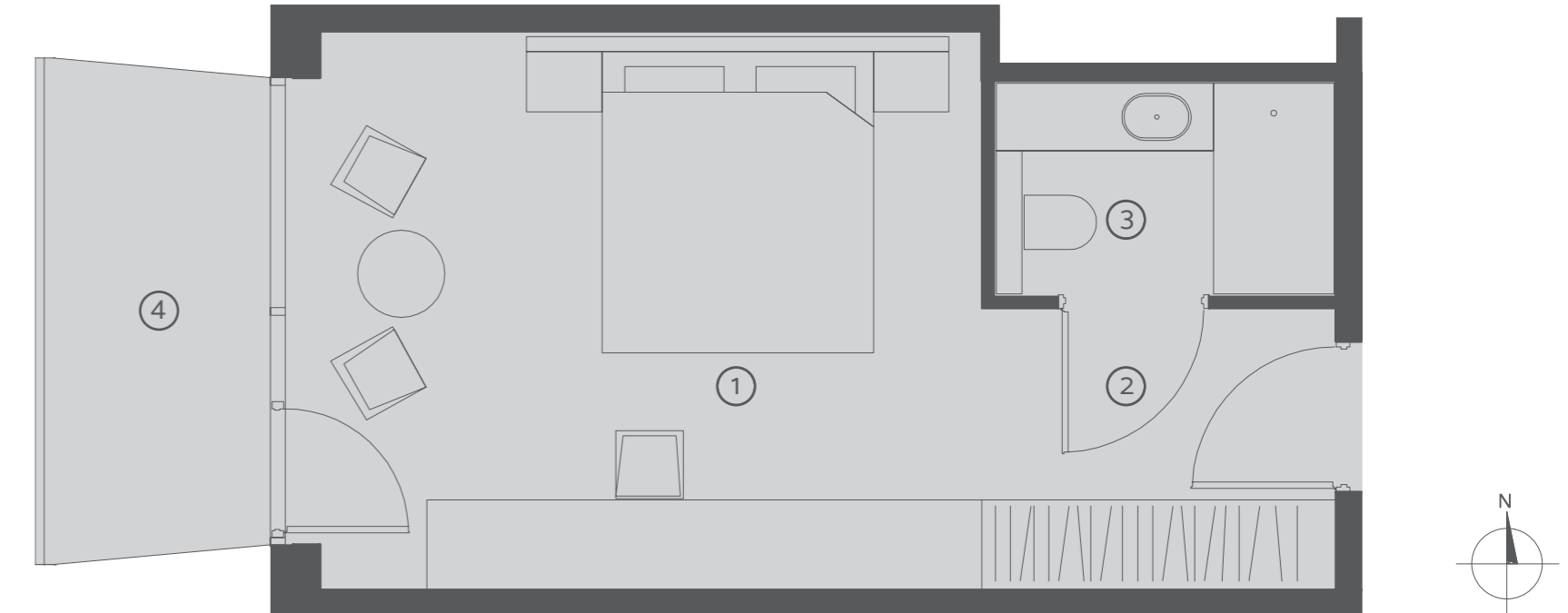
Przykładowy apartament Sample apartment



130

piętro / floor: I

Apartament 1-pokojowy
Plan of 1-room apartment



Odpoczywaj, ciesząc się
bliskością parku i morza

Rest enjoying the
nearby park and sea

9 Apartamenty Apartments

- 9.1 Apartamenty 1- i 2-pokojowe o powierzchni od 23 do 49 m².
1- and 2-room apartments of the floor area from 23 up to 49 m².
- 9.2 4-gwiazdkowy standard apartamentów „pod klucz”.
Ready to move-in 4-star apartments standard.
- 9.3 Dostępne apartamenty z widokiem na otaczającą zielenią.
Apartments with view on the green area.
- 9.4 Wszystkie apartamenty klimatyzowane, każdy z balkonem lub tarasem.
All of the apartments air-conditioned with balcony or terrace.

Powierzchnia / Floor area

23,9 m²

Zestawienie powierzchni / Total area details

Liczba pomieszczeń / No. of rooms 3
Rodzaj lokalu / Property type apartament / apartment
Powierzchnie dodatkowe / Additional areas taras / terrace
Standard wykończony / finished

1 Pokój / Room	16,3 m ²
2 Korytarz / Corridor	4,4 m ²
3 Łazienka / Bathroom	3,2 m ²
Razem / Total	23,9 m²
4 Taras / Terrace	4,9 m ²

Radisson
RESORT KOŁOBRZEG

Zainwestuj i zarabiaj podwójnie!

Invest and earn double!

10 Warto wiedzieć... Worth knowing...

10.1 Jaka jest forma własności apartamentów wakacyjnych?

Każdy apartament jest wyodrębnionym lokalem z odrębną księgą wieczystą, dającą możliwość swobodnej sprzedaży na rynku wtórnym i dowolnego ustanawiania hipotek. To pełna forma własności – taka jak w przypadku lokalu mieszkalnego.

What is the form of ownership of holiday apartments?

Each apartment is a separate premise with its own real estate register, giving the possibility of free sale on the secondary market and establishment of any mortgages. It is a full ownership – such as residential premises.

10.2 Czy będę mógł sprzedać apartament w dowolnym momencie?

Tak, oczywiście! Każdy właściciel może nim swobodnie dysponować. Jedyni obsługujemy rynek wtórny, więc zwiększamy płynność lokali condo. Natomiast oddając apartament w zarządzanie, Zdrojowa zastrzega sobie prawo pierwokupu. Bazując na naszym wieloletnim doświadczeniu, jesteśmy pewni, że podobnie jak inni Klienci, będą Państwo chcieli pozostać właścicielami takiej dochodowej inwestycji i atrakcyjnego miejsca wypoczynku przez długie lata.

Will I be able to sell the apartment at any time?

Yes of course! The apartment is a separate premise with a land register, so each owner can dispose of it freely. We are the only developer dealing the secondary market, so we increase the liquidity of our owners' condo premises. However, Zdrojowa Invest reserves the right of pre-emption of the managed apartments. Based on our many years of experience, we are confident that, like our other customers, you will want to retain ownership as a profitable investment and attractive holiday destination for many years.

10.3 W jaki sposób można zarabiać na apartamencie?

Zawierając długoterminową umowę najmu, Właściciel apartamentu otrzymuje czynsz na poziomie nawet 6% wartości netto apartamentu rocznie przez cały wieloletni okres najmu. Połączenie jakości apartamentu, standardu i lokalizacji obiektu oraz pewny operator, to potencjalny wzrost wartości nieruchomości.

How can I make money on the apartment?

Upon signing a long-term lease agreement, the Owner receives the rent of up to even 6% apartment's net value annually throughout the term of lease. Potential of real estate price growth due to reliable operator, high quality apartment and standard & location of the hotel.

10.4 Czy będę mógł korzystać ze swojego apartamentu wakacyjnego?

Tak, oczywiście! Oddając apartament w zarządzanie można z niego korzystać jako członek Zdrojowa Club, a do tego wypożyczać w licznych obiektach Zdrojowej – w górach i nad morzem, na warunkach właścicielskich. Poza tym, każdy Właściciel może korzystać z basenów, saun czy jacuzzi oraz otrzymuje 10% rabat na wszystkie usługi dodatkowe, jak np. restauracje lub Wellness.

Will I be able to use my holiday apartment?

Yes of course! Even when the apartment is managed by Zdrojowa, you can use it as a member of the Zdrojowa Club on ownership terms and relax in every hotel by Zdrojowa, in the mountains or by the sea. Besides, every owner has access to swimming pools, saunas and whirlpools and receives a 10% discount on all additional services such as restaurants or Wellness.

10.5 Jaka jest minimalna wartość inwestycji?

Ceny naszych apartamentów wakacyjnych (wykończonych „pod klucz”) z systemem zarządzania zaczynają się już od niecałych 352 tys. PLN netto* (w zależności od inwestycji).

What is the minimum investment level?

Prices of our holiday apartments (finished) with rental management system start from less than 352 thousand PLN net* (depending on the investment).

10.6 Czy nie będąc przedsiębiorcą lub właścicielem spółki mogę odliczyć VAT od zakupu apartamentu?

Tak, nawet osoby fizyczne mogą odliczyć VAT. Nasz doradca podatkowy może bezpłatnie w imieniu kupującego odzyskać podatek lub doradzić w tym zakresie.

May I deduct VAT from the apartment purchase gross price if I am not an entrepreneur or owner of a company?

Yes. Even individuals can deduct VAT. Our tax adviser can act on your behalf or just provide you with professional advice. All free of charge.

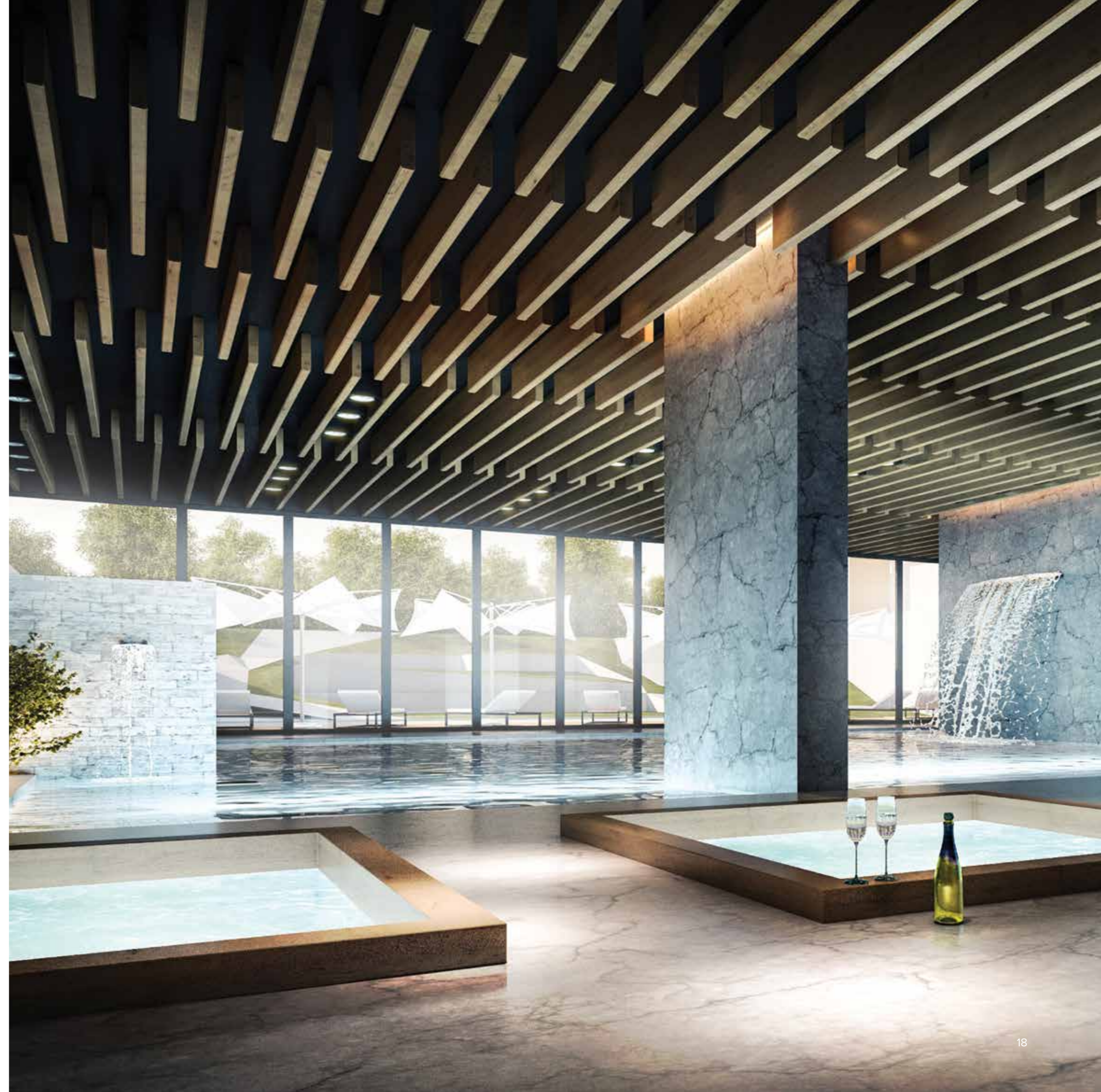
10.7 Co jest gwarancją inwestycji?

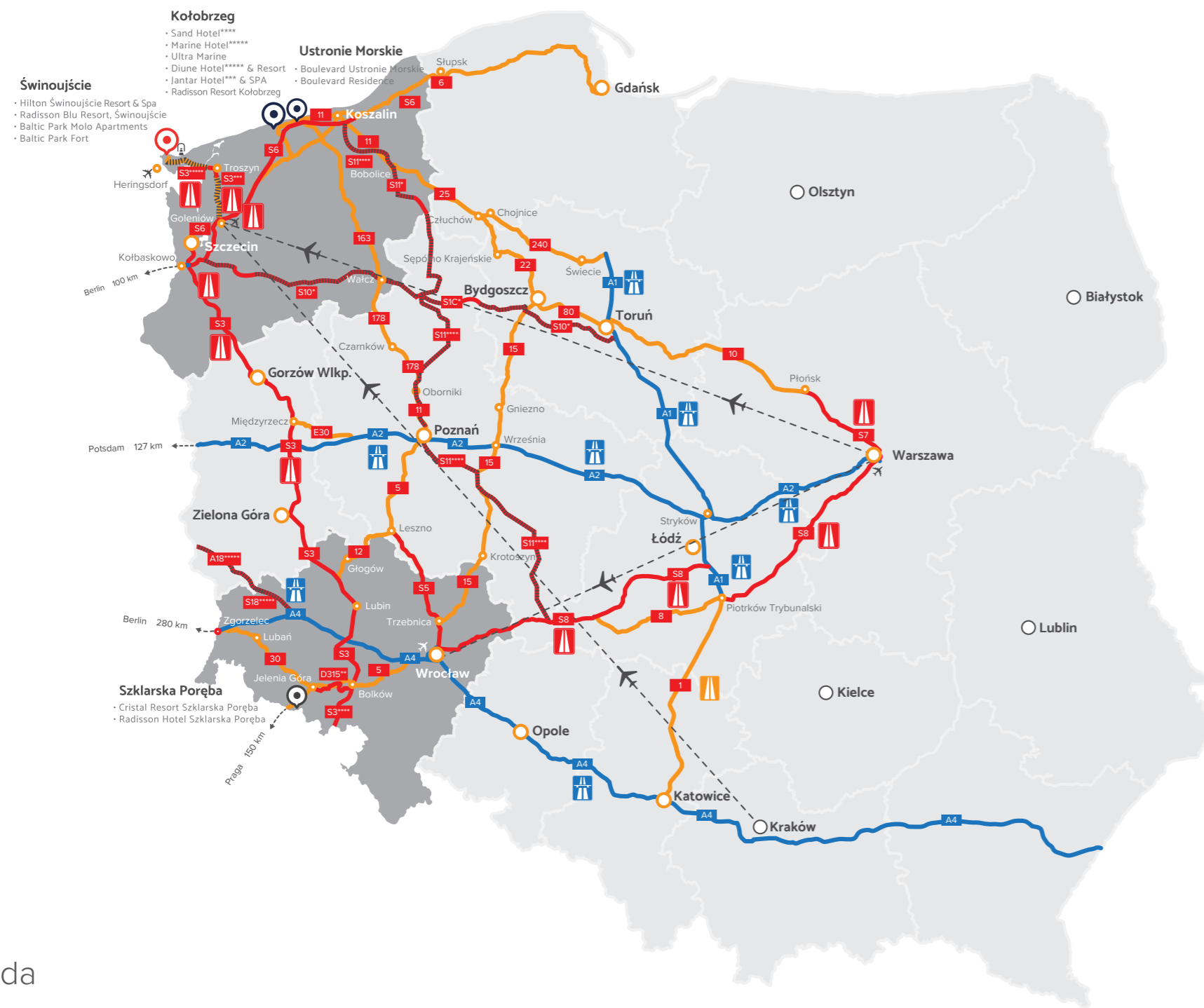
Po pierwsze, renomowany deweloper i operator hotelowy z największym doświadczeniem oraz największą liczbą zrealizowanych i funkcjonujących inwestycji condo w Polsce. Po drugie, harmonogram płatności powiązany z postępem prac budowlanych.

What is the investment guarantee?

Firstly, a renowned developer and hotel operator, with the largest experience and the highest number of completed condo hotel investments in Poland. Secondly, payment schedule according to the progress of construction work.

*stan na 2 kwartał 2020 r. / as at Q2 2020





Odległości do Kołobrzegu Distance to Kołobrzeg

Samochodem / By car

Goleniów Airport	50 min / 90 km
Warszawa	495 km
Berlin	270 km
Poznań	250 km
Szczecin	135 km
Gdańsk	240 km
Bydgoszcz	235 km
Toruń	275 km
Wrocław	420 km
Łódź	480 km
Kraków	695 km

Samolotem / By airplane

Warszawa Chopin Airport	
→ Szczecin Goleniów Airport	55 min
Kraków Airport im. Jana Pawła II	
→ Szczecin Goleniów Airport	75 min

EIP Pociągiem / By train

Warszawa Centralna → Kołobrzeg*	
odjazd / departure	16:35 min
przyjazd / arrival	22:28 min

Warszawa Centralna → Kołobrzeg*	
odjazd / departure	07:20 min
przyjazd / arrival	13:30 min

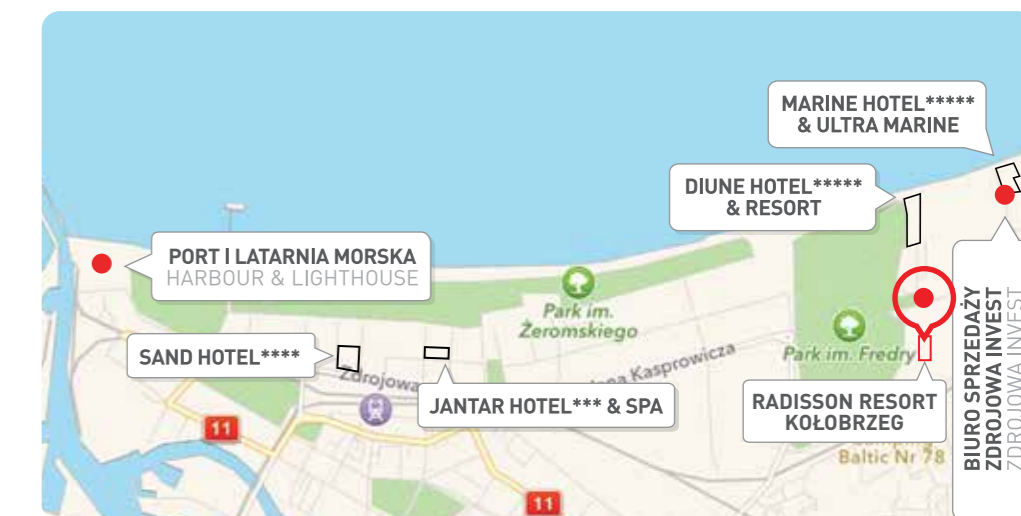
Warszawa Centralna → Kołobrzeg*	
odjazd / departure	14:20 min
przyjazd / arrival	19:57 min

*w sezonie wakacyjnym
summer season

Lokalizacja Location

Radisson Resort Kołobrzeg
ul. Morawskiego 10
78-100 Kołobrzeg, Poland

Lokalizacja inwestycji
Investment location



Kontakt Contact

+48 91 40 40 440

Biuro w Kołobrzegu / Office in Kołobrzeg



ul. Sułkowskiego 9 (Marine Hotel****)
78-100 Kołobrzeg
Poland

Biuro w Świnoujściu / Office in Świnoujście



al. Baltic Park Molo 2 (Radisson Blu Resort, Świnoujście)
72-600 Świnoujście
Poland

Biuro w Szklarskiej Porębie / Office in Szklarska Poręba



ul. Jedności Narodowej 1
58-580 Szklarska Poręba
Poland

Biuro w Warszawie / Office in Warsaw



ul. Marszałkowska 72 (Kamienica Taubenhauza)
00-545 Warszawa
Poland

Legenda

- Lokalizacja Radisson Resort Kołobrzeg
Location of the Radisson Resort Kołobrzeg
- Lokalizacja pozostałych inwestycji
Other investments' location
- Połączenia lotnicze
Plane connections

* 2019/2023, Ministerstwo Infrastruktury i Rozwoju RP
Ministry of Infrastructure and Development of the Republic of Poland (MIIR)

Tunel na wyspę Uznam (Świnoujście) do 2022
The tunnel to the Usedom island (Świnoujście) in 2022



ZAINWESTUJ I ZARABIAJ PODWÓJNIE!
INVEST AND EARN DOUBLE!

Wszystkie symulacje, w tym finansowe, i elementy graficzne, odzwierciedlają założenia inwestycji w apartamenty wakacyjne, planowany charakter i skalę oraz ducha budynków, wnętrz i zagospodarowania terenu.

Warunki i założenia finansowe, ostateczny kształt inwestycji, jej wyposażenie i kolorystyka oraz użyte materiały mogą ulec zmianie.
Niniejsza prezentacja nie stanowi oferty w rozumieniu przepisów prawa.
Szczegóły dostępne są w Dziale Sprzedaży Zdrojowa Invest.

All simulations, incl. financial, and graphic elements reflect the assumptions of the investment in holiday apartments, planned character, scale and spirit of the buildings, interiors and terrain development.

Certain conditions and financial assumptions, final shape of the investment, its fittings, equipment, colouring and materials may change..
This presentation does not constitute an offer in any jurisdiction.
Details are available in the Zdrojowa Invest Sales Office.



Kołobrzeg

www.radissonkolobrzeg.pl

Zdrojowa Invest Sp. z o.o. © 2020